

Ufficio Operativo di Mantova

Fiume Chiese e Oglio

Opere Idrauliche di 2^a Categoria e 3^a cat.
(R.D. 29/08/1875 n° 2686- D.M. 24-07-1942 n°2234)

[HN-E1213]

Lavori di manutenzione straordinaria per riprese frane spondali e rotte arginali in sinistra e destra orografica del fiume Chiese, nel tratto rigurgitato di Oglio, nei Comuni di Acquanegra sul Chiese ed Asola (MN).

PROGETTO ESECUTIVO

3) RELAZIONE FOTOGRAFICA

ALLEGATO:

PROGETTISTA
(Geom. Franco Dobelli)



COLLABORATORE
(Geol. Morganti Dott. Cristian)



RESPONSABILE DEL
PROCEDIMENTO
(Ing. Gaetano La Montagna)



Perizia n° 5534

Data 23 OTT 2025

Prot. n°

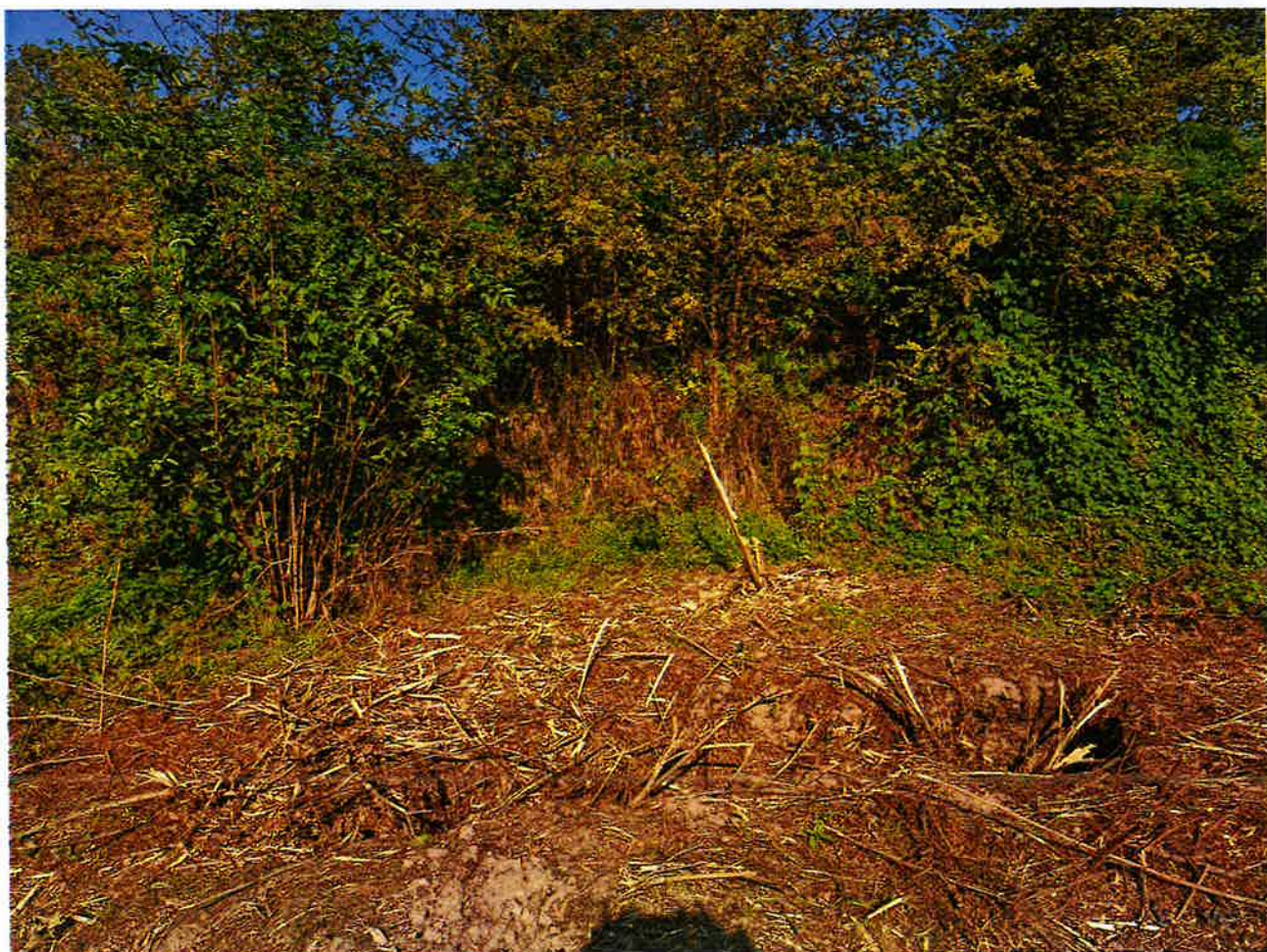
Aggiornamenti

Relazione Fotografica degli interventi di manutenzione straordinaria

Argine in Frodo Bizzolano -Chiavica Regona Foce Chiese in Oglio



Franamento a seguito di cavernamenti al piede d'argine. Località Chiavica Regona -Bizzolano



Smottamenti a Beverara Argine Maestro sx fiume Chiese



Sviluppo a collasso per cavernamenti i profondità nel corpo arginale sx Fiume Chiese.



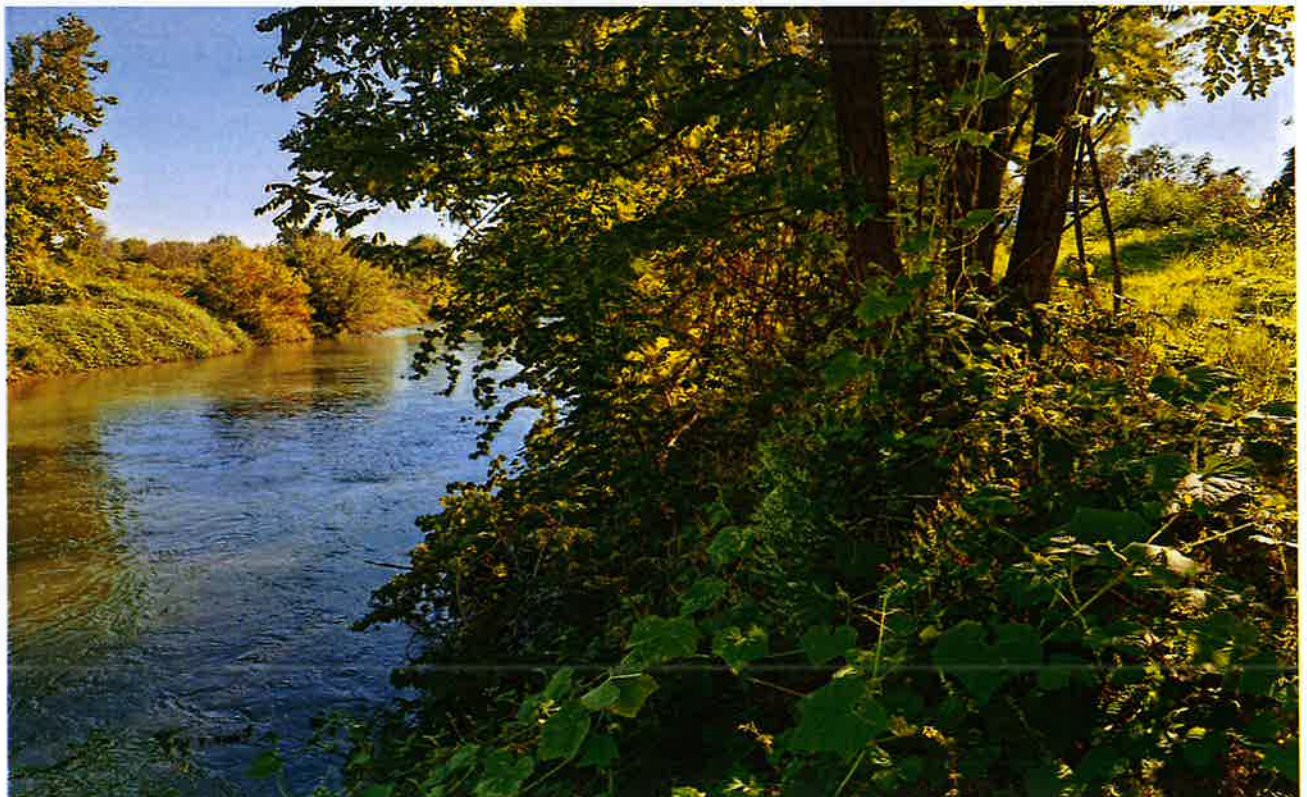
Smottamenti argine Maestro Oglio -Chiese sx in Acquanegra sul Chiese loc. Porto a valle del ponte di Calvatone



Cavernamento a galleria passante il corpo del rilevato arginale in frodo dx Fiume Chiese - argine maestro di 3^a cat.- Asola in loc. contermina comunale a Casalmoro.



Argine lato uscita a campagna e frodo corrispondente lato fiume di collegamento con l'alveo inciso.



Sempre cavernamento a galleria passante il corpo del rilevato arginale in frodo dx Fiume Chiese -argine di 3^a cat.- Asola in loc. contermini comunale a Casalmoro -Sommità Arginale-



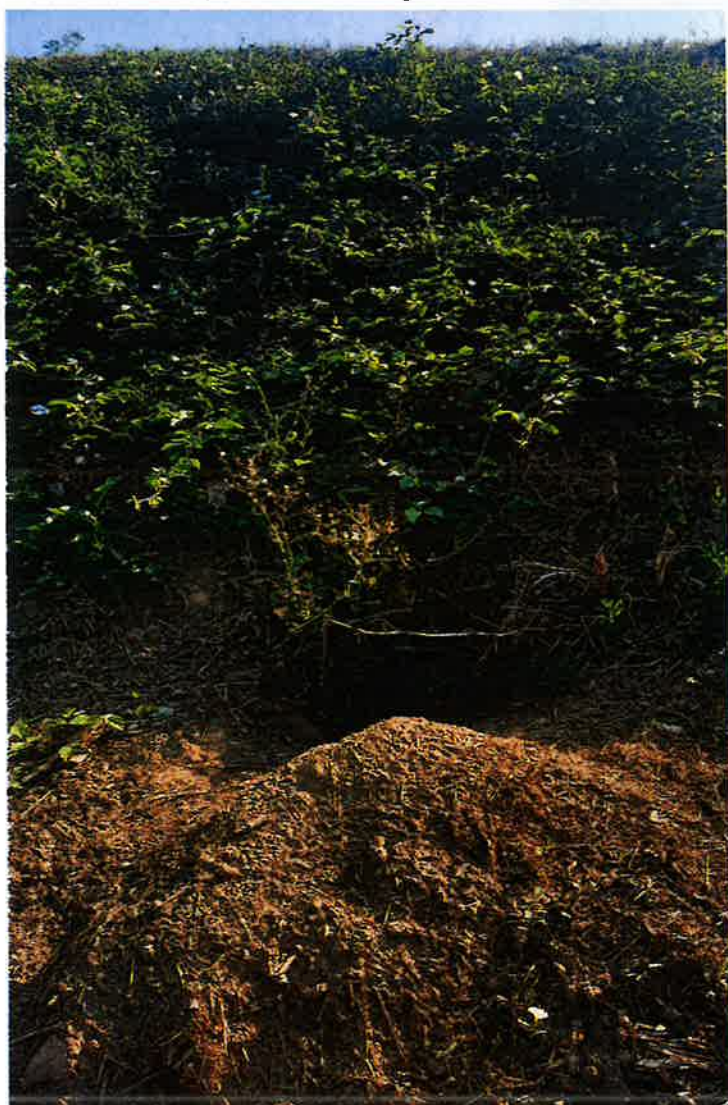
Foro affiorante visibile di sommità tra i diversi presenti nel corpo arginale



Tratti Rigurgitati Seriola 2^cat. e 3^ cat Cavo Palpice affluente del fiume Chiese

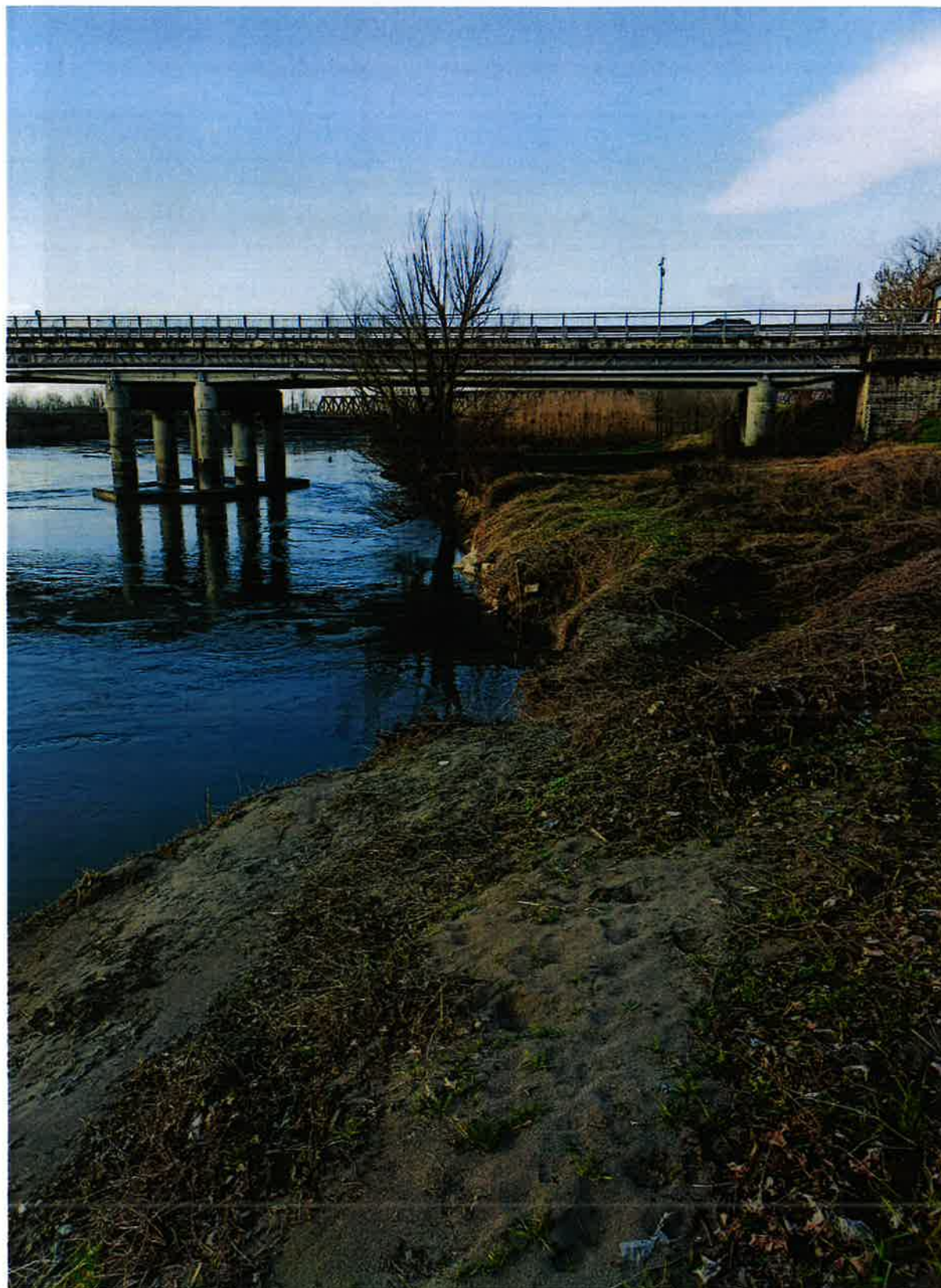


Cavernamenti puntuali sui arginature maestre di ritenuta



Rampa di Servizio erosa al piede in massi

ambito demaniale di accesso all'alveo al ponte di Canneto sull'Oglio



Rotte arginali in tratti discontinui dovute a cavernamenti da animali fossori tra Asola e Canneto/Oglio in localita Sorbara

